

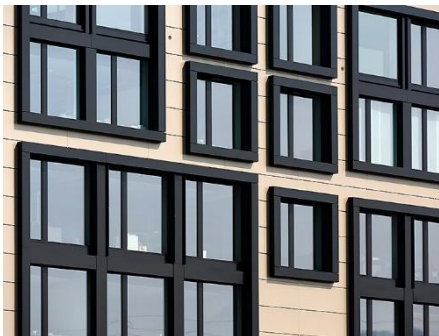
Holzbau
Brandschutz
Bauphysik
Energie



Objekt:
Schützenwiese
9451 Kriessern

Projektinformationen:
Dynamisch und in der Höhe akzentuiert steht er da; der kompakte 180 Meter lange Industrie- und Gewerbebaukörper. Die Hauptmieter heissen Menzi Muck, Dietsche Montageprofis und swissQprint. Ein neues Domizil haben auch Ärzte, Softwareentwickler und IT-Spezialisten, Juristen, Verwaltungs- und Versicherungsfachleute, Personalvermittler, Handelsleute, Maler und Industrieschlosser.

Durch die Gliederung in zwei Produktionsflügeln und einem zentralen Büroturm können die ansässigen Unternehmen räumlich wachsen und sich umstrukturieren. Die Mieter benützen den Haupteingang mit Empfang, die Präsentations-/Eventhalle, einen Sitzungsraum und die Mensa gemeinsam. So entsteht Vernetzung. Kurz: die Schützenwiese ist ein vielseitiges Kompetenzzentrum für Industrie, Dienstleistung und Handwerk.



Der brandschutztechnisch anspruchsvolle Gebäudekomplex mit rund 31'000 m² Geschossfläche vereint unterschiedliche Nutzungen wie Büro, Industrie, Gewerbe, Räume grosser Personenbelegung und Parking.

Beitrag der Josef Kolb AG:
Brandschutzingenieur,
QS Verantwortlicher Brandschutz

Bauherrschaft:
Schützenwiese Kriessern AG

Architekt:
Carlos Martinez Architekten AG,
Berneck

Ausführung:
2014 – 2016

